

Les solutions SIP Rector pour les maisons passives innovantes de Bouygues Immobilier



Située à Chanteloup-en-Brie (77), à proximité du centre commercial Val d'Europe, l'opération Les Lodges a été lancée par Bouygues Immobilier dans le cadre d'un concours piloté par l'établissement public d'aménagement de Marne-la-Vallée, Epamarne, en association avec la commune de Chanteloup en Brie et de partenaires publics et privés.

Un programme expérimental

Imaginées par le cabinet d'architectes AW², ces 35 maisons passives à ossature bois présentent une architecture originale, une conception astucieuse et une haute performance thermique.

Ce projet se singularise à la fois par la très haute performance énergétique de ses maisons, et par le niveau d'innovation dont l'ensemble des intervenants a dû faire preuve pour répondre aux exigences de qualité, de coût et de performance. Bouygues Immobilier a choisi des fournisseurs en mesure de s'impliquer dans la recherche de solutions innovantes propres à répondre à ce projet hors-norme.



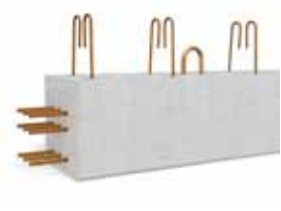
SIP Rector, le système
d'Infrastructure Préfabriquée



Plot en béton



Poutre 20x30 cm



Poutre 20x20 cm

Solutions SIP et Equatio® de Rector

Initialement prévus en dalle portée, les planchers bas des 35 maisons ont été réalisés avec une solution innovante Rector. Le Système d'Infrastructure Préfabriquée (SIP) couplé au plancher isolant Equatio®, a apporté de nombreux avantages au promoteur :

- **une logistique facilitée**

Livrés en fonction de l'avancement du chantier, les éléments composants le SIP et Equatio se posent indépendamment des conditions météo et de la nature du sol, un point important à Chanteloup-en-Brie où la terre est très argileuse et gorgée d'eau.

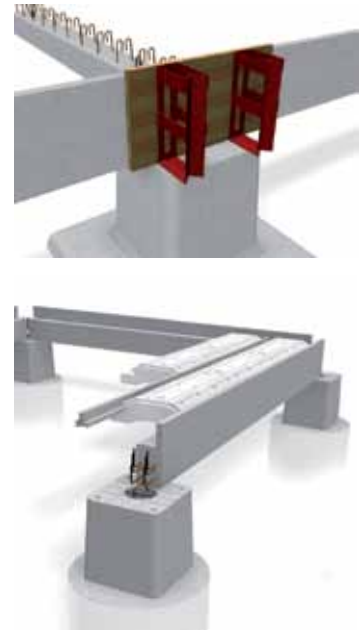
- **un planning de chantier accéléré**

La pose des composants SIP et Equatio® s'est déroulée selon un planning nettement réduit par rapport à une solution de dalle portée. Une fois les éléments assemblés, le coulage du soubassement et du plancher est réalisé en une seule opération : un gain de temps et un gain économique significatif.

- **une performance thermique à la hauteur**

Grâce à un entrevous isolant RectoSten Up 0,11 et aux rupteurs thermiques ThermoSten, le niveau d'exigence thermique a été atteint. Par ailleurs, l'inertie apportée par le plancher en béton permet d'améliorer le confort des maisons à ossature bois.





Le SIP Rector : une solution industrialisée

Simple et intuitive, cette solution permet d'assembler très rapidement, en une seule opération, les fondations, le soubassement et le plancher sur tout type de terrain.

Le Système d'Infrastructure Préfabriqué Rector mis en œuvre sur le chantier des Lodges de Chanteloup-en-Brie comprend :

- des plots en béton,
- des longrines,
- des poutres PSR,
- des accessoires de mise en œuvre.

Les plots sont livrés et placés sur des pieux auparavant coulés par l'entreprise. Les longrines et poutres sont ensuite posées selon le plan de pose fourni par le bureau d'études Rector. Les équerres et les PSE de coffrage facilitent la mise en place des éléments et sont indispensables pour le coulage de la dalle. Les cales béton, positionnées sous la poutre PSR, ajustent l'alignement des poutres avec les longrines.

L'ADEME a distingué l'opération Bouygues Immobilier - Les Lodges en tant que « Bâtiment exceptionnel d'Ile-de-France », dans le cadre d'un appel à projets visant à faire émerger les meilleures initiatives en matière de performance énergétique en Ile-de-France.

Intervenants du chantier :

- Maître d'ouvrage : Bouygues Immobilier
- Architecte : Cabinet AW²
- Bureau d'Etudes : Pouget Consultant
- Entreprise : Drouet

Rector

Industriel spécialiste des éléments de structure et de planchers en béton précontraint et armé, Rector répond à la nouvelle donne environnementale et énergétique en imaginant des solutions constructives globales, simples et équilibrées.

Rector se positionne ainsi comme un interlocuteur de référence mettant ses hommes, son sens de l'innovation et ses brevets internationaux à la disposition de la réussite de ses clients.

Rector est une marque du groupe Lesage dont l'actionnariat familial place l'homme et l'innovation au cœur de sa stratégie.