

## BIM Bang chez Rector



**Chez Rector, la démarche BIM s'accélère. Acteur du BIM des premières heures, impliqué dans plusieurs actions de promotion de la maquette numérique, dont l'Atelier BIM Virtuel, l'industriel livre ses premiers retours d'expérience. Les conclusions tirées de ses diverses expérimentations sont sans équivoque : le BIM est un accélérateur incontournable pour la construction de demain, sur le plan opérationnel comme sur le plan commercial.**

### **Au cœur de l'atelier BIM virtuel : rétroconception BIM d'un projet de logement collectif**

Utilisateur précurseur du BIM, fort d'un catalogue d'objets BIM opérationnel depuis 2015, Rector est engagé depuis 3 mois dans l'« Atelier BIM Virtuel » (ABV), une expérimentation inédite visant à éprouver les atouts et éventuels freins de la maquette numérique. En tant qu'acteur de la construction, et membre de différentes commissions BIM au sein de la LCA-FFB (Les Constructeurs et Aménageurs de la Fédération Française du Bâtiment), de la FIB (Fédération de l'Industrie du Béton) ou encore du CSTB (Centre Scientifique et Technique du Bâtiment) depuis 2015, la société a répondu avec enthousiasme à l'appel du pilote du projet, l'Union sociale pour l'Habitat.

Le principe de l'atelier proposé est à la fois simple et ingénieux : il s'agit de refaire intégralement en BIM et en utilisant les outils métiers habituellement employés par les professionnels une opération existante de logements déjà réalisés hors BIM. Non sans un objectif assumé : éprouver les atouts et éventuelles limites du BIM par rapport à une méthodologie constructive traditionnelle, dans une optique de montée en compétences des équipes internes amenées à exploiter la maquette numérique en contexte opérationnel.

Rector, qui a fourni les prédalles sur l'opération de logement retenue par ABV dans le cadre de cette expérience, va ainsi comparer la méthodologie BIM et la méthodologie traditionnelle et quantifier les gains d'un traitement direct en BIM.

## Le couple BIM et préfabrication pour des délais réduits sur chantier

La pratique du BIM a d'ores et déjà convaincu le bureau d'études Rector. Travailler directement dans la maquette permet en effet :

- en phase de pré-étude, de faire rapidement une étude de prix précise tenant compte de toutes les spécificités de l'ouvrage déjà renseignées dans la maquette réservation, présence des réseaux et gaines techniques,
- en phase de dimensionnement, d'intégrer directement dans la maquette numérique le calepinage des objets prédalles. Les bénéfices sont multiples : plus de ressaisies, d'erreur de calculs, de mauvaise version de plans, ...



Une conclusion largement partagée par David Poulain, Directeur Marketing et communication, qui y voit un révélateur des atouts de la préfabrication :

*« En tant que préfabricant, Rector utilise depuis longtemps la modélisation 3D dans son process industriel. Parce que l'innovation est au cœur de notre stratégie industrielle, le BIM n'est donc pas une révolution pour nous, mais une évolution logique. C'est même plus encore : un révélateur du potentiel de la préfabrication, l'opportunité de révéler toute l'intelligence de nos systèmes préfabriqués, dont la vocation même est d'anticiper et de résoudre en usine les problématiques chantier. Parce qu'elle autorise la maîtrise totale de la chaîne de fabrication, de la conception à*

*la livraison sur chantier, la maquette numérique favorise en effet la préfabrication hors site pour une réduction optimale des délais et coûts de construction. Avec la préfabrication, les points singuliers étaient gérés en usine, ce qui permettait déjà de gagner sur les délais sur chantier. Aujourd'hui, avec les simulations 3D, les risques d'erreur ou d'omission sont supprimés dès avant le début des travaux.*

*Et ce n'est pas tout : dans la mesure où la maquette 4D BIM intègre la dimension temporelle du chantier, elle donne l'opportunité d'optimiser encore l'enchaînement des opérations, et de mesurer tous les bénéfices de la préfabrication en termes de délais et de coûts. Aujourd'hui, la combinaison du couple préfabrication / BIM permet de gagner plusieurs mois sur les délais chantier : pour les promoteurs notamment, cela signifie un retour sur investissement non négligeable. En fait, le BIM est un accélérateur : il renforce donc les atouts intrinsèques de la préfabrication béton, notamment en matière d'accompagnement de nos clients. »*

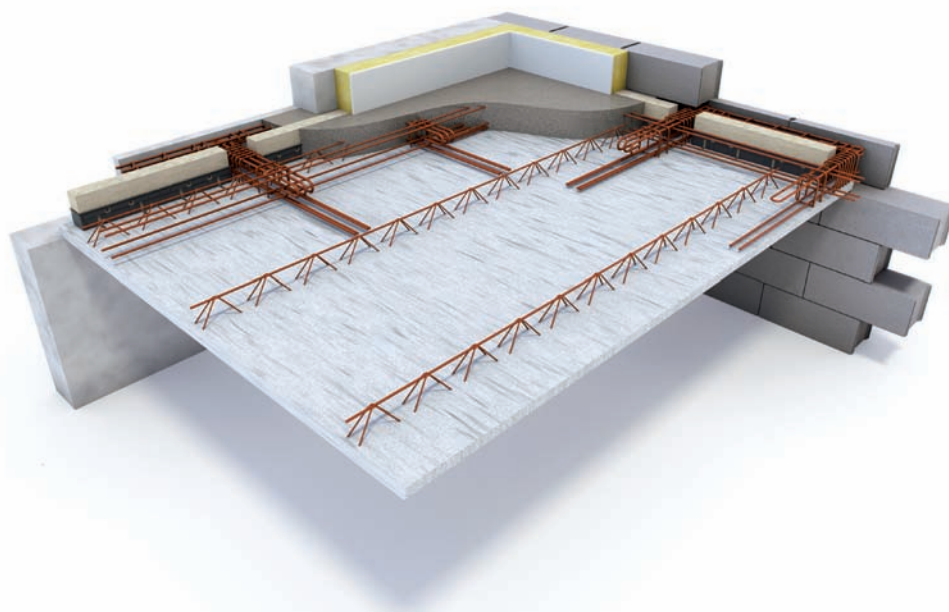
## Le BIM, plus qu'une perspective d'avenir, un accélérateur commercial

Un an après la mise en place des premiers objets BIM chez Rector, l'investissement commence à porter ses fruits sur le plan de l'accompagnement commercial. L'engagement concret de l'entreprise lui a d'ores et déjà permis d'accompagner efficacement plusieurs donneurs d'ordre publics et privés sur des projets impliquant cette technologie. Et de répondre à des appels d'offres qui intègrent la méthodologie BIM aux pré-requis du cahier des charges.

*« Actuellement, grâce à notre investissement sur la mise en œuvre d'objets BIM conçus par le spécialiste de la maquette numérique Polantis, nous sommes en pourparlers avec 3 promoteurs et architectes privés particulièrement engagés dans le BIM, pour lesquels nous étudions l'opportunité de concevoir des objets BIM adaptés à leurs besoins. Au travers de ces projets, nous avons été consultés sur la construction de plus 150 logements et maisons individuelles groupées, ce qui est loin d'être négligeable dans le contexte actuel. Parce que nous sommes « BIM ready », nous devenons des interlocuteurs de référence pour tous les promoteurs et architectes désireux d'adopter cette méthodologie constructive », précise Vincent Balon, coordinateur prescription des projets BIM chez Rector.*

## « La démarche BIM accrédite notre position de référent dans notre secteur d'activité »

Au-delà du saut technologique qu'elle représente, la maîtrise de la technologie BIM constitue de fait un véritable atout commercial pour relever des défis d'envergure et répondre aux demandes des clients les plus exigeants. « *La maîtrise du BIM nous permet d'accréditer notre position de référent dans notre secteur d'activité. Nous entendons montrer que nous sommes prêts pour le BIM, que nous sommes prêts à accompagner les entreprises, mais aussi les maîtres d'œuvre, promoteurs et architectes dans leurs projets BIM, et à concevoir des objets sur mesure pour répondre aux attentes de nos clients* », conclut Vincent Balon.



Pour découvrir les premiers  
objets BIM de Rector,  
flashez le QR Code :



### Rector

Industriel spécialiste des éléments de structure et de planchers en béton précontraint et armé, Rector répond à la nouvelle donne environnementale et énergétique en imaginant des solutions constructives globales, simples et équilibrées.

Rector se positionne ainsi comme un interlocuteur de référence mettant ses hommes, son sens de l'innovation et ses brevets internationaux à la disposition de la réussite de ses clients.

Rector est une marque du groupe Lesage dont l'actionnariat familial place l'homme et l'innovation au cœur de sa stratégie.

Contact presse :

Sarah Druet-Lamy

Chargée de communication  
& Relations presse

Tél. : 03 89 59 67 78

Rector Lesage - 16, rue de Hirtzbach - BP 2538 - 68058 Mulhouse Cedex

Tél. : +33(0)3 89 59 67 50 - Fax : +33(0)3 89 59 68 04

[www.rector.fr](http://www.rector.fr)



**andré sudrie**  
relations presse

63 rue Rambuteau 75004 Paris  
Tél : 01 42 78 22 22 • Fax : 01 42 78 57 20  
Web : [www.andresudrie.com](http://www.andresudrie.com)

Retrouvez cette information et les visuels sur  
[www.andresudrie.com](http://www.andresudrie.com) et les réseaux sociaux :

