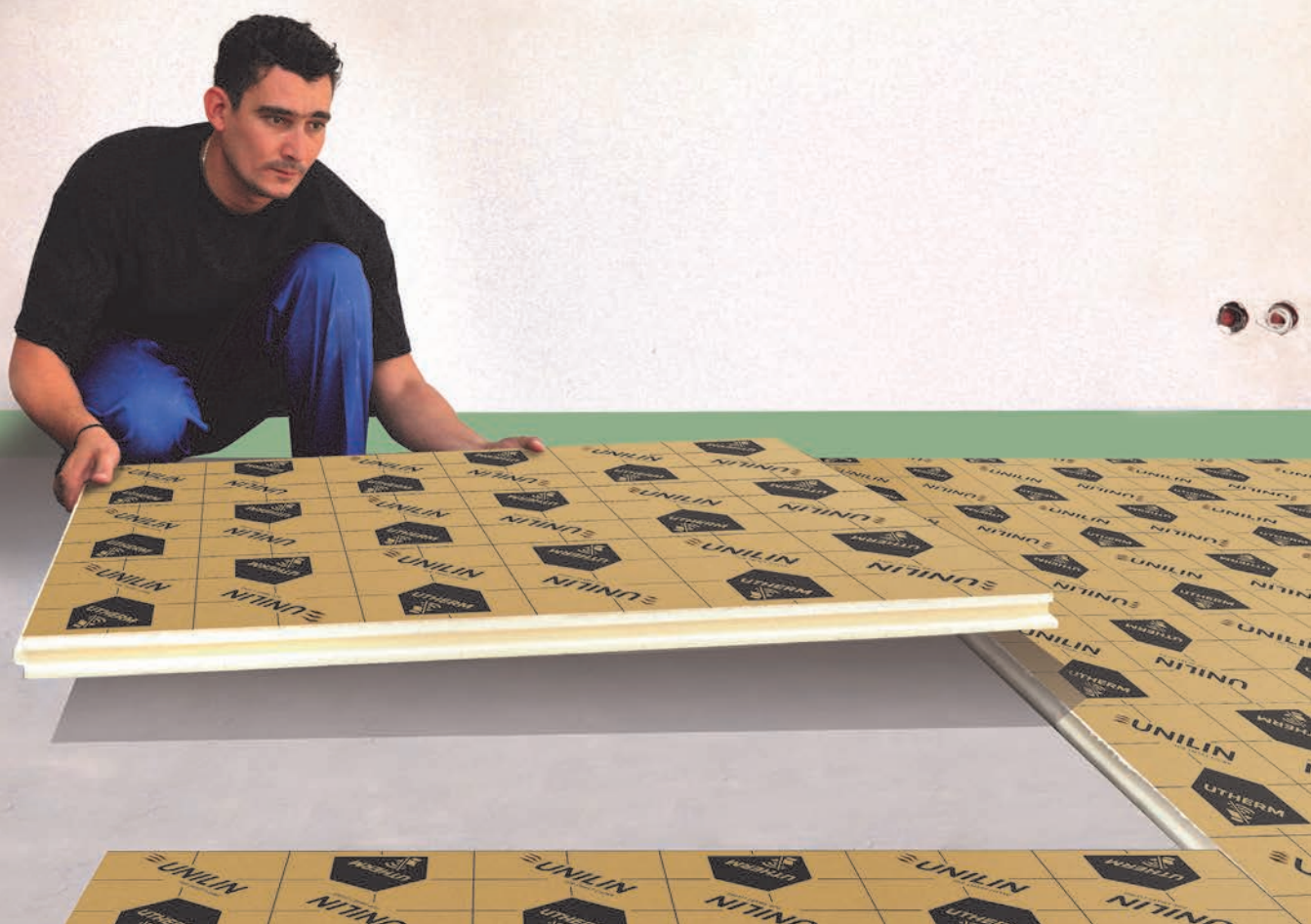


UNILIN Insulation complète ses solutions tout confort avec **UTHERM** floor CONFORT dB



Selon les dernières enquêtes menées par Qualitel*, le confort thermique et l'isolation acoustique figurent parmi les principales sources d'insatisfaction des Français concernant leur logement. Le confort représente donc un enjeu majeur dans la construction de bâtiments résidentiels, mais aussi dans la rénovation puisqu'il s'agit de la 1^{ère} motivation des Français pour rénover.

En 2018, UNILIN Insulation lançait le panneau de toiture **trilatteCONFORT**, associant isolation thermique et phonique. Aujourd'hui, le 2^{ème} producteur européen de plaques de polyuréthane poursuit son engagement en faveur du confort dans l'habitat et présente **UTHERM floor CONFORT dB**, une plaque de polyuréthane 2 en 1 assurant l'isolation thermique et acoustique des sols et planchers.

Le confort, enjeu majeur dans l'habitat

Selon le baromètre Qualitel 2018, l'isolation acoustique et le confort thermique sont respectivement les deuxième et troisième sources d'insatisfaction des Français concernant leur logement.

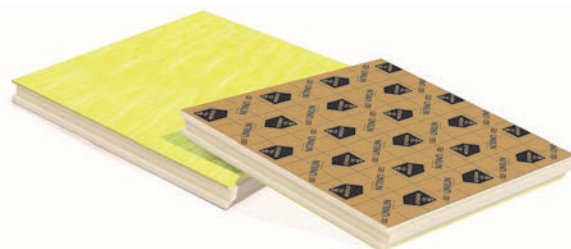
D'après les dernières études de Qualitel, 58 % déclarent en effet avoir parfois ou souvent trop chaud, et 47 % avoir trop froid. Le bruit constitue quant à lui la principale nuisance pour les occupants de logements collectifs : 2/3 s'en plaignent. Parmi les nuisances sonores les plus gênantes figurent les bruits de chocs (chutes d'objets et bruits de pas) provenant des logements voisins, devant ceux causés par des sources extérieures comme les transports. L'impact sanitaire des nuisances sonores sur le confort de vie et la santé (troubles du sommeil, stress...) est aujourd'hui reconnu et son impact économique est estimé à plus de 57 milliards d'euros par an (frais de santé, absentéisme, baisse de productivité...).

Le confort dans l'habitat, notamment le confort d'été et acoustique, constitue donc l'un des points d'amélioration les plus importants pour les professionnels de la construction.

UTHERM floor CONFORT dB

deux fois moins de bruit avec deux fois moins d'épaisseur

Pour répondre au besoin de confort thermique et acoustique des occupants, UNILIN Insulation étoffe sa gamme de solutions isolantes avec **UTHERM floor CONFORT dB**. Cette plaque isolante en polyuréthane est dédiée à l'isolation thermo-acoustique des sols et des planchers, en neuf comme en rénovation, quel que soit le type de bâtiment (résidentiel individuel, collectif et tertiaire).



2 en 1, **UTHERM floor CONFORT dB** intègre une sous-couche mince en voile de verre de 2,5 mm qui lui confère une isolation acoustique inégalée sur le marché du polyuréthane : les bruits de chocs sont deux fois moins audibles qu'avec un isolant standard (atténuation des bruits de chocs de 22 dB pour 28 mm).

Performante, la plaque **UTHERM floor CONFORT dB** bénéficie de tous les avantages du polyuréthane : une résistance thermique élevée (R jusqu'à 4,65 m².K/W) pour une épaisseur fine (de 28 à 104 mm, autres épaisseurs sur demande), une excellente résistance à la compression, au tassement, à l'humidité et au temps. Grâce aux performances de ce matériau parmi les plus isolants du marché, **UTHERM floor CONFORT dB** est idéal pour garantir le confort thermique et acoustique hiver comme été, tout en réduisant les hauteurs de réserve au sol.

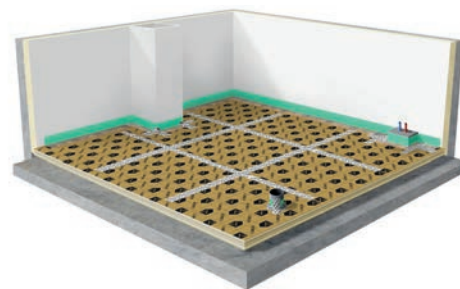


De dimensions 1 000 x 1 200 mm, **UTHERM floor CONFORT dB** est préconisée sous dalle béton, sous chape flottante (fluide ou traditionnelle), sous revêtement scellé ou collé et est parfaitement adaptée au plancher chauffant/rafraîchissant.

* Sources :

- Baromètre Qualitel 2017 « Les Français notent leur logement »
- Baromètre Qualitel 2018 « Habitat rénové, habitat connecté : quels (réels) bénéfices pour les Français ? »
- Etude Qualitel « Performance acoustique des bâtiments de logements collectifs anciens », octobre 2018
- Guide Acoustique Qualitel « Rénovation : améliorer l'acoustique des logements collectifs », juillet 2018

Maniable, la plaque **UTHERM** floor CONFORT dB est facile à poser grâce à sa légèreté, son revêtement quadrillé pour une découpe plus facile et ses bords rainés-bouvetés offrant un assemblage par simple emboîtement. Elle s'accompagne d'une gamme complète d'accessoires pour une mise en œuvre encore plus simple : bande adhésive UNITAPE™ pour la réalisation des joints entre plaques, mousse polyuréthane UNIFLEX™ pour traiter les jonctions et bande de rive Riv'UTHERM (150 mm) à scotcher ou agraffer aux angles rentrants ou sortants le long des parois, avant la pose des plaques.



Fabriqué en France, **UTHERM** floor CONFORT dB est conforme à la norme NF EN 13165 et bénéficie de la certification ACERMI n°19/121/1438 et DOP n°UNIDOP 2017002.

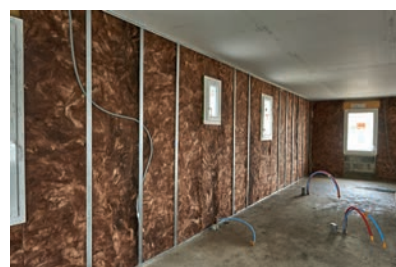
Caractéristiques techniques

Épaisseur (mm)	25 + 3	57 + 3	80 + 3	101 + 3
Résistance thermique R (m ² .K/W)	1,15	2,60	3,70	4,65
Réduction bruit de choc ΔL_w	22 dB	22 dB	23 DB	23 DB
Bruit aérien R _w (C;C _{tr})	59 (-2;8) dB	59 (-2;8) dB	59 (-2;8) dB	59 (-2;8) dB
Classement SOL	SC2 a3 A Ch			

UNILIN Insulation, une gamme de solutions tout confort pour l'habitat

Soucieux d'améliorer le confort des occupants de maisons individuelles et de logements collectifs, UNILIN Insulation a développé une gamme complète de solutions offrant isolation thermique, confort toutes saisons et acoustique :

- trilatteCONFORT** : dédié à l'isolation par l'extérieur des toitures en pente en neuf comme en rénovation, **trilatteCONFORT** est le premier panneau de toiture associant polyuréthane et laine minérale de roche. Ce complexe bi-matière permet non seulement d'atteindre une isolation thermique sans pareil, mais aussi de réduire jusqu'à trois fois les bruits d'impact comme ceux causés par la pluie ou la grêle (performance LiA de 38 dB, inférieure au seuil de réveil d'un enfant).
- ISOCOMBO SARKING®** : ce complexe bi-matière composé d'une plaque isolante de polyuréthane et d'une couche de fibre de bois est destiné à l'isolation extérieure des toitures inclinées, en neuf comme en rénovation. L'association unique de la fibre de bois et du polyuréthane permet de gagner en performance acoustique et d'augmenter le déphasage thermique de la toiture au-delà de 7 heures, limitant ainsi la montée en température de la paroi intérieure, pour un confort optimal été comme hiver.
- ISOCOMBO WALL®** : associant polyuréthane et laine minérale de verre, **ISOCOMBO WALL®** est une solution performante pour l'isolation par l'intérieur des murs, en neuf comme en rénovation. La complémentarité des deux matériaux permet d'atteindre 30 % de performances thermiques en plus et de répondre à la nouvelle réglementation acoustique (NRA), tout en gagnant jusqu'à 3 % de surface habitable.



L'engagement d'UNILIN Insulation pour le confort : la preuve par l'exemple

Lors du Séminaire des Forces Vives organisé en juin 2019 par Les Constructeurs et Aménageurs de la Fédération Française du Bâtiment (LCA-FFB), UNILIN Insulation a participé à une étude de cas portant sur l'amélioration du confort toutes saisons en réponse au réchauffement climatique.

Dans une maison de plain-pied de 100 m² SHAB modélisée dans les zones climatiques H1a, H1c et H2c et bénéficiant d'une ventilation simple-flux et d'une pompe à chaleur Air/Eau avec plancher chauffant/rafraîchissant, les solutions d'isolation UNILIN Insulation ont été mises en œuvre : **UTHERM** floor 57 mm sans chape de ravaillage pour le plancher bas (sur entrevous béton), **ISOCOMBO WALL**® 90 mm pour les murs et **ThermiWall** 120 mm pour la cloison de garage.

Après étude des performances Energie et Carbone, il a été démontré que la maison, rafraîchie toute l'année, atteint le niveau E2/C1-30% sur les trois zones climatiques, pour un surcoût maîtrisé et finalement absorbé par le gain de surface habitable apporté par l'isolant **ISOCOMBO WALL**®.

En étoffant sa gamme de solutions d'isolation thermo-acoustiques tout-en-un, UNILIN Insulation se positionne comme un acteur incontournable de l'amélioration du confort dans l'habitat.



ISOLATION TOITURE EN PENTE
trilatte
ISOCOMBO SARKING®
UTHERM sarking PLUS

ISOLATION PLANCHER
UTHERM floor
UTHERM floor CONFORT dB

ISOLATION VERTICALE
ISOCOMBO WALL®
UTHERM wall
ThermiWall

ISOLATION TOITURE PLATE
UTHERM roof

UNILIN INSULATION

Immeuble Estréo - 1/3, rue d'Aurion - 93110 Rosny-sous-Bois

Tél. : 01 48 94 96 86 - www.unilininsulation.fr - E-mail : info.insulation.fr@unilin.com



andré sudrie
relations presse

63 rue Rambuteau 75004 Paris
Tél : 01 42 78 22 22 • Fax : 01 42 78 57 20
Web : www.andresudrie.com

Retrouvez cette information et les visuels sur
www.andresudrie.com et les réseaux sociaux :

