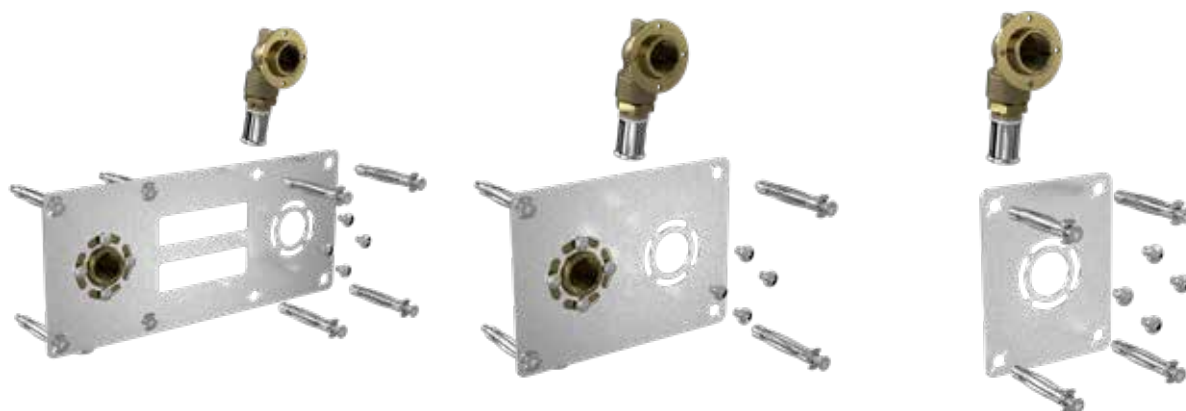


La gamme de kits de fixation de robinetterie de WATTS s'agrandit avec ROBIFIX® MC pour tubes multicouches



Partenaire de confiance des plombiers, WATTS les accompagne au quotidien depuis 20 ans avec son système ROBIFIX®, référence incontournable pour la fixation murale de robinetterie. Déjà disponible pour tubes cuivre et PER, la gamme s'enrichit aujourd'hui de kits ROBIFIX® MC spécialement conçus pour une installation sécurisée, en un minimum de temps, des robinetteries sanitaires (douche, baignoire, robinet, évier, lavabo, toilettes...) sur cloison avec des tubes multicouches.

Comme l'ensemble de la gamme, le système ROBIFIX® MC inventé par WATTS se présente sous forme d'un kit complet incluant :

- une platine métallique parfaitement adaptée à la robinetterie à installer,
- un ou des coudes équipé(s) de bagues à sertir pour une arrivée d'eau verticale ou horizontale, compatible avec les profils de sertissage U, H, RF, TH pour une installation en toute sérénité,
- de vis pour la fixation du coude sur la platine,
- de chevilles à expansion pour une accroche parfaite de la plaque-support dans la cloison,
- d'un gabarit sur l'emballage pour faciliter la pose.

Les professionnels disposent alors de tout ce dont ils ont besoin pour positionner, fixer et raccorder, de façon simple et rapide, tout type de robinetterie sanitaire sur des cloisons en plaques de plâtre type BA 13 ou alvéolaires, quel que soit le projet.

Proposé en diamètre 16 et 20 mm selon le tube multicouche à connecter d'une épaisseur de 2 mm, ROBIFIX® MC se décline dans trois versions pour répondre à toutes les configurations :

- en entraxe 150 mm pour la robinetterie standard de douche ou baignoire,
- en entraxe 50 mm pour une installation sous lavabo ou évier,
- en modèle monotrou pour les machines à laver et les robinets d'arrêts (WC, jardin...),

Il peut être recouvert par le revêtement mural après fixation, dans l'épaisseur de la colle, devenant totalement invisible à l'œil nu.



En enrichissant ainsi son offre de kits de fixation de robinetterie avec ROBIFIX® MC, WATTS apporte aux professionnels une gamme complète de solutions, toujours aussi fiables et robustes, à choisir en fonction du type de matériaux utilisés, des raccords, des diamètres de tube mais aussi de sortie. De quoi répondre dans les règles de l'art aux exigences réglementaires strictes d'installation des tuyauteries sanitaires aussi bien en neuf qu'en rénovation !

Au sujet de Watts

Fondé en 1874 par Joseph Watts, Watts Water Technologies est une société globale qui inclut des marques comme Microflex, Valpes, Socla. Elle offre une gamme inégalée de solutions innovantes dans le domaine de l'eau, et plus particulièrement dans la protection et la sécurité des réseaux, le drainage, le chauffage et la climatisation, les besoins des collectivités territoriales.

Le siège européen, dont dépend le marché français, est basé à Amsterdam, Pays-Bas. Le chiffre d'affaires global Europe est d'environ 400 Millions d'euros. La société emploie environ 2000 personnes, réparties sur 20 sites, dont 5 en France.