

## **Avec SylSmart Connected Pro, extension de sa solution de gestion d'éclairage intelligent SylSmart Connected, Sylvania Group libère le potentiel des bâtiments connectés**

Face à des prix de l'énergie qui ne cessent d'augmenter, les bâtiments à usage tertiaire, qui consomment 40% de cette ressource à l'échelle mondiale<sup>(1)</sup>, doivent intensifier leurs efforts pour tenir leurs engagements en matière de neutralité carbone. Et ce, d'autant plus que 30% de leurs dépenses énergétiques sont liées à l'éclairage et que 80% d'entre eux possèdent des installations obsolètes qui seront encore utilisées d'ici 2050, date de la dernière échéance du décret tertiaire.

Pour atteindre dans les temps, les objectifs de réduction de consommation énergétique imposés par le décret tertiaire et répondre aux exigences du décret BACS, les entreprises doivent donc agir en s'appuyant notamment sur un éclairage bien conçu associé à une gestion intelligente, sur l'automatisation et la digitalisation. Des leviers faciles à activer qui offrent des gains rapides et importants de plus de 65%<sup>(1)</sup>. C'est dans ce sens que Sylvania Group lance SylSmart Connected Pro, une plateforme digitale innovante qui étend les possibilités de son système SylSmart Connected et ouvre la voie à de nouvelles opportunités d'intelligence du bâtiment.

<sup>(1)</sup> Source : European Commission, Directorate-General for Energy, EU energy in figures – Statistical pocketbook 2012

### **CONTACT PRESSE**

ANDRÉ SUDRIE RELATIONS PRESSE : Géraldine Habar  
Tél. : 06 63 57 86 96  
Email : geraldine.habar@andresudrie.com

**SYLSMART CONNECTED :  
EFFICACITÉ ÉNERGÉTIQUE ET CONFORT DES OCCUPANTS AU CŒUR DU SYSTÈME**

Décentralisé, SylSmart Connected est un système de gestion d'éclairage intelligent qui repose sur un réseau maillé de luminaires, embarquant chacun un puissant capteur multifonction (présence/luminosité). Offrant un degré de détection plus précis des mouvements et de la lumière naturelle ainsi qu'une technologie de gestion avancée, il permet d'adapter réellement le niveau d'éclairage aux besoins et de personnaliser l'ambiance des différents espaces selon les préférences des occupants. D'une grande flexibilité, SylSmart Connected délivre ainsi la bonne quantité de lumière, au bon endroit et au bon moment. De quoi concilier une efficacité énergétique élevée et une amélioration maximale du confort !

Basé sur la technologie universelle Bluetooth Low Energy®, SylSmart Connected se décline dans une large gamme de luminaires (des plafonniers Optix ou Opticlip, aux étanches Resisto, en passant par les gamelles industrielles KubiXx ou Sylvania Granit) répondant ainsi aux besoins de la plupart des applications dans lesquelles l'éclairage joue un rôle majeur dans la gestion énergétique (tertiaire, industrie, logistique, parkings). Afin de garantir une interopérabilité optimale entre les différents appareils du réseau, sans risque de point unique de défaillance, il fonctionne selon le protocole de communication ouvert et hautement sécurisé Qualified Bluetooth® Mesh pour lequel Sylvania Group a intégré, au cœur de sa conception, les dernières avancées technologiques en termes de cyber-sécurité, au service d'une fiabilité à toute épreuve.

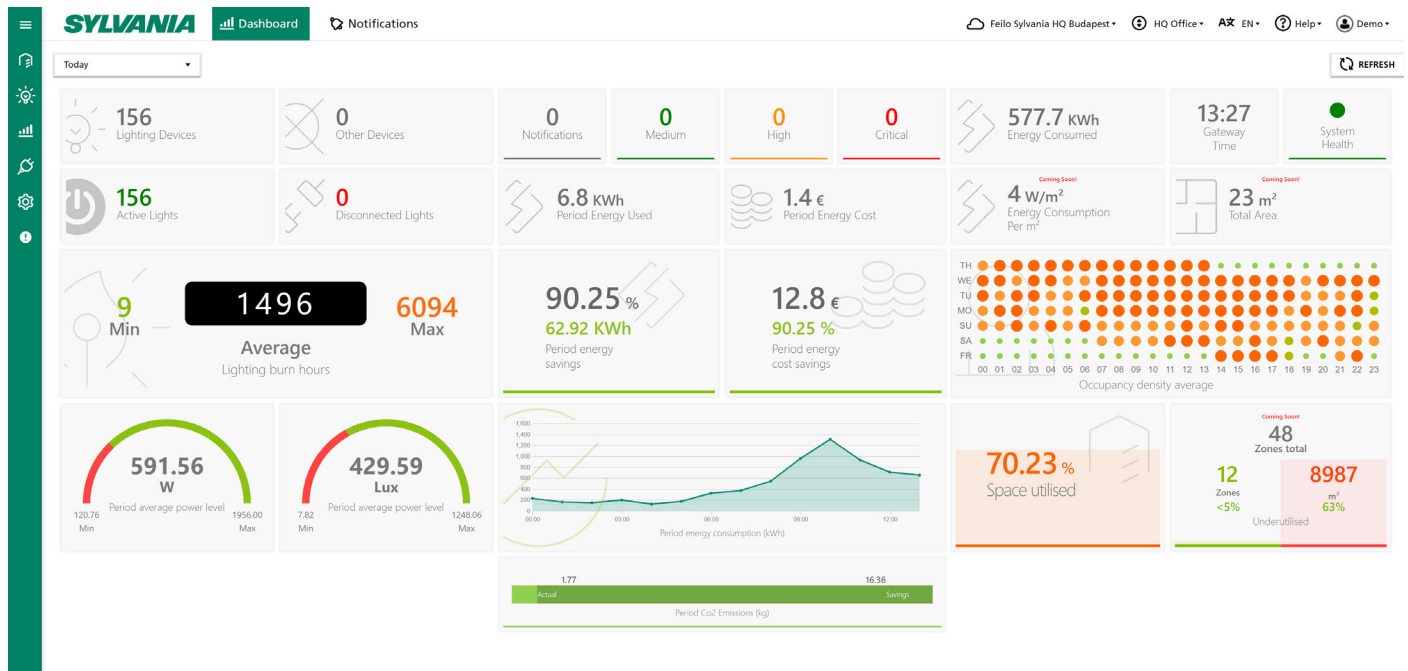
Sans fil et ne nécessitant aucun câblage supplémentaire, les luminaires SylSmart Connected sont non seulement faciles à installer mais aussi très simples à déployer grâce :

- à une configuration hors site via une plateforme web (définition des besoins, création de zones et scènes d'éclairage...),
- une mise en service rapide sur site à l'aide de l'application mobile dédiée qui va synchroniser au niveau de chaque luminaire les paramètres pré-enregistrés.

Outre un entretien simplifié, ces outils intuitifs garantissent un gain de temps non négligeable lors de l'installation ainsi qu'un minimum de perturbations des occupants. Un véritable atout dans le cadre d'une rénovation !

**AVEC LA NOUVELLE PLATEFORME SYLSMART CONNECTED PRO :  
MAXIMISER L'EFFICACITÉ ÉNERGÉTIQUE PAR LES DONNÉES****SylSmart  
Connected Pro**

S'appuyant sur les exceptionnelles capacités du système de gestion de l'éclairage intelligent SylSmart Connected, la plateforme digitale SylSmart Connected Pro en étend ses possibilités grâce à de nouvelles fonctionnalités intégrées aux luminaires. Utilisant l'éclairage comme colonne vertébrale numérique, cette passerelle recueille de manière sécurisée une multitude de données détaillées (consommation, niveau d'éclairage, occupation, temps de fonctionnement...) et exploitables, provenant des différents capteurs embarqués dans les luminaires SylSmart Connected, pour les transmettre ensuite via le cloud à l'application web de Sylvania ou vers un système existant de Gestion Technique du Bâtiment (GTB) grâce à une API ouverte (interface de programmation d'application).



Offrant aux utilisateurs une gestion globale et une granularité élevée des données collectées, SylSmart Connected Pro redéfinit le rôle de l'éclairage dans les bâtiments intelligents. Grâce à ses fonctionnalités avancées (analyse de l'occupation et de la gestion de l'énergie, surveillance de l'état de fonctionnement, contrôle à distance, notification et gestion multi-sites, visualisation par plan d'étage, analyse énergétique et d'occupation), il ouvre ainsi la voie à de nouvelles façons d'optimiser les actifs, d'améliorer la connectivité et de renforcer l'efficacité des différents systèmes.

### TROIS FORAITS CONÇUS POUR RÉPONDRE À TOUS LES BESOINS

Depuis son entrée en vigueur en octobre 2019, l'obligation réglementaire Eco Energie Tertiaire engage tous les acteurs de ce secteur vers la sobriété énergétique. Dorénavant le décret BACS impose, en plus, à la majorité des constructions neuves et existantes dont la surface est supérieure ou égale à 1.000 m², la mise en place de systèmes d'automatisation et de contrôle. Or, seulement 6% d'entre elles utilisent des outils digitaux d'efficacité énergétique et 5% sont équipées d'une GTB<sup>(2)</sup>.

Dans ce contexte, la nouvelle plateforme SylSmart Connected Pro de Sylvania Group et ses trois formules d'abonnement constitue une véritable opportunité pour les bâtiments concernés d'accélérer leur transition, de façon rapide et efficace. En fonction de leurs besoins, ils peuvent ainsi choisir :

- le package Pro pour une supervision centralisée basique du système d'éclairage, accessible partout et à tout moment. Intuitif, il inclut l'accès utilisateur et la gestion multi-sites du système, l'aperçu des appareils et de leur état (allumé/éteint), la navigation sur plan d'étage, la commande à distance des luminaires et la planification de scènes (gradation par zone),

<sup>(2)</sup> Source : Les Echos du 23/11/2023

- le forfait Pro+, qui, outre les fonctionnalités de la version basique propose un tableau de bord pour visualiser d'un coup d'œil les données et indicateurs principaux de l'installation par site, une analyse des performances d'éclairage et de l'occupation, la possibilité de définir des règles de notification en cas de problème et un aperçu avancé des luminaires,
- le pack Pro+ Add-Ons qui se compose de deux options au choix, aux fonctionnalités premium, afin de déverrouiller la pleine puissance de l'IoT. Si Pro+ DATA offre un volume de stockage des données plus important ainsi qu'une plus haute résolution, Pro+ API permet la liaison du système SylSmart Connected Pro avec une GTB et l'échange bidirectionnel de données, conformément aux exigences d'interopérabilité du décret BACS.

Spécialement conçue pour être évolutive, la plateforme digitale SylSmart Connected Pro devrait s'enrichir prochainement de nouvelles fonctionnalités telles que le signalement proactif des anomalies, l'analyse de l'environnement ou encore l'automatisation basée sur l'apprentissage.

**Dans la continuité de son écosystème complet 360 Services incluant un contrat de maintenance et du lancement de SylSmart Energy en 2023, avec SylSmart Connected Pro, Sylvania Group continue à accompagner les entreprises vers la sobriété énergétique et la décarbonation. Depuis l'analyse énergétique jusqu'à la gestion de l'optimisation, tout en veillant au confort des occupants, le fabricant leur permet de répondre aux exigences normatives et réglementaires. Une offre globale enrichie qui illustre plus que jamais la volonté de Sylvania Group de prendre un virage stratégique et d'aller au-delà de l'éclairage.**

#### **A propos de Sylvania Group**

Sylvania Group est le principal fournisseur de solutions d'éclairage architectural, professionnel et résidentiel. Marque leader du Groupe Feilo Sylvania, Sylvania est forte de plus d'un siècle d'expertise dans le domaine des lampes et des luminaires. Elle approvisionne les secteurs publics, privés et commerciaux du monde entier en produits et systèmes de haute technologie. Les clients du Groupe se reposent sur le savoir-faire des marques Sylvania et Concord, proposant une gamme complète de solutions d'éclairage éco-énergétiques et de haute qualité pour les applications professionnelles.

Sylvania Group est la marque commerciale de Feilo Sylvania détenu par Inesa (Group) Co. Limited, basée à Shanghai, Chine, entreprise principalement investie dans la fabrication et la distribution d'équipements d'éclairage.

La production est en grande partie effectuée en Europe, à Saint-Etienne (France), Newhaven (Grande-Bretagne) ainsi qu'à Erlangen (Allemagne).

Pour plus d'informations, veuillez consulter le site : <http://www.sylvania-lighting.com>

Retrouvez-nous sur nos réseaux sociaux : YouTube, LinkedIn