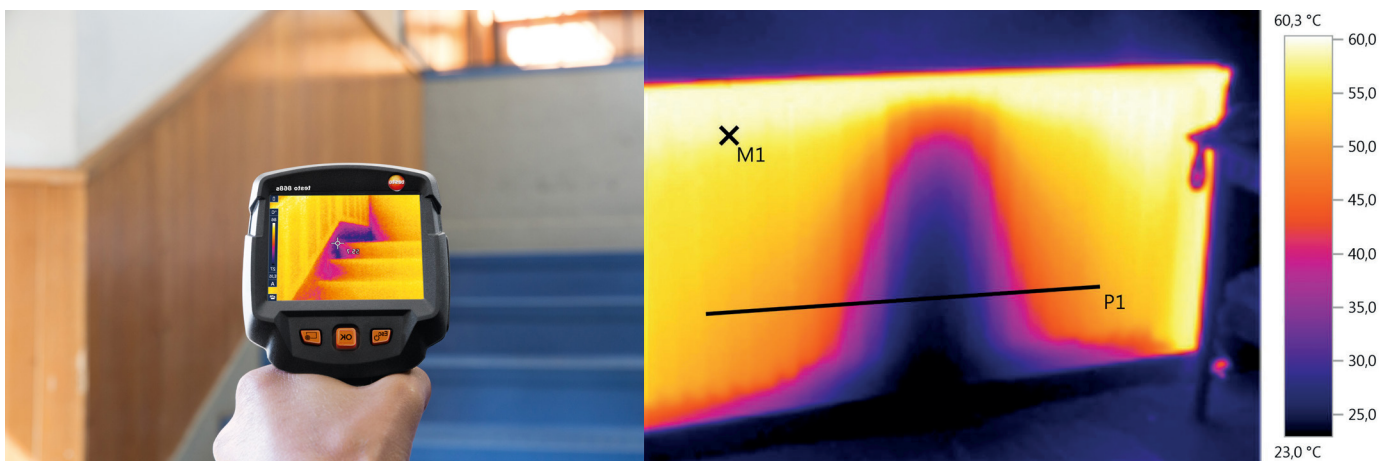


Rénovation énergétique des bâtiments : Interpréter de façon pertinente les thermogrammes grâce à la formation Thermographie infrarouge appliquée au bâtiment de Testo



Dans le contexte actuel où la rénovation énergétique des bâtiments est essentielle pour favoriser les économies d'énergie, la thermographie infrarouge prend tout son sens. Pour aider les professionnels (maîtres d'œuvres, diagnostiqueurs immobiliers, bureaux d'étude thermique, chauffagistes,...) à vérifier la bonne isolation de l'habitat, le dimensionnement d'un système de chauffage... à l'aide d'une caméra thermique, TESTO leur propose une formation sur la thermographie infrarouge appliquée à ce secteur. De quoi disposer de toutes les clés pour faciliter l'analyse de performance énergétique d'un bâtiment et contribuer à établir un diagnostic précis.

L'utilisation d'une caméra thermographique infrarouge facilite l'analyse de performance énergétique d'un bâtiment et contribue à établir un diagnostic (DPE) obligatoire, notamment dans le cas d'une vente ou d'une location d'un bien immobilier. Elle permet également de cibler des fuites, s'assurer du bon fonctionnement des radiateurs (détection d'embouage ou de présence d'air dans le circuit) et autres manques d'isolation d'un bâtiment afin d'y remédier.

Outil de travail de nombreux professionnels du bâtiment, la caméra thermique nécessite un maniement maîtrisé. C'est pour cela que Testo, fabricant d'appareils de mesure, dispense, une formation à la « Thermographie infrarouge appliquée au bâtiment ». L'objectif : aider les participants à acquérir les bases du rayonnement électromagnétique ainsi que les connaissances pour une interprétation pertinente des thermogrammes.



Organisée chez ses clients ou au sein de l'Académie Testo à Forbach, la formation, alternant théorie et pratique, aborde, en un ou deux jours :

- le principe du rayonnement électromagnétique de façon applicative à partir de nombreuses illustrations commentées par le formateur,
- la maîtrise des techniques de mesure à l'aide de cas pratiques : prises de clichés et de mesures, réglages, cadrage pour comprendre comment avoir de bons angles de vues avec la caméra thermique.
- les différents types de caméras thermiques (type de capteur, ...) et les conditions de mise en œuvre de la thermographie,
- la lecture et l'analyse des thermogrammes ainsi que les pièges à éviter dans leur interprétation,
- la prise en main du logiciel gratuit testo IRSOFT, disponible sur le site internet de Testo. Fonctionnant sous Windows, il permet de télécharger les images thermiques enregistrées dans la caméra pour les analyser et les documenter de façon détaillée dans un rapport,
- l'interprétation des ponts thermiques,
- les entrées d'air parasite,
- les problèmes d'humidité dans les bâtiments et visibles à l'aide d'une caméra.

A l'issue de la formation, les stagiaires sont évalués par la production d'un rapport d'analyse pour valider leurs acquis. Pour obtenir la certification officielle et indépendante par le TÜV RHEINLAND, ils peuvent, en plus, passer un examen sous forme de QCM, une exclusivité Testo.

Testo France

Leader national et mondial sur le marché des appareils de mesures, Testo a su s'imposer comme partenaire privilégié de bien des professionnels à travers le monde.

Tout a commencé en Allemagne en 1957 avec une idée toute simple : un thermomètre électronique élaboré à partir d'une technologie nouvelle pour l'époque.

Aujourd'hui, Testo est une marque reconnue dans le monde entier avec plus de 33 filiales pour la représenter. En France, Testo doit ses 40 ans de

Immeuble Testo - 19, rue des Maraîchers - CS 30100 -
57602 FORBACH Cedex

Tél. : 03 87 29 29 00 - Fax : 03 87 29 29 18 -

E-mail: info@testo.fr - www.testo.com

Retrouvez toutes les informations sur
www.testo.com et sur www.blog-testo.fr

