

Avec ROBIBOX® de WATTS,
l'encastrement des mitigeurs encastrés
devient un jeu d'enfant pour les plombiers !



Plébiscitées par les utilisateurs pour leur élégance, leur facilité d'entretien et leur coût devenu de plus en plus abordable, les colonnes de douche encastrées sont en plein essor. Néanmoins, elles présentent un inconvénient de taille pour les professionnels. En effet, leur mise en œuvre relève bien souvent du système D pour les plombiers qui en posent, nécessitant ainsi plusieurs heures de travail.

Depuis le lancement il y a 20 ans du ROBIFIX®, son système de fixation pour robinetterie murale devenu depuis une référence incontournable, WATTS, fabricant de solutions pour le sanitaire, va encore plus loin et lance ROBIBOX®. Spécialement étudiée pour la fixation des mitigeurs de toutes marques, cette première niche d'encastrement révolutionne la mise en œuvre des colonnes de douche encastrées de par sa fiabilité et sa rapidité de pose.

Innovation brevetée : un véritable gain de temps sur les chantiers

Contrairement aux douches en saillie dont les mitigeurs possèdent tous un entraxe à 150 mm, les boîtiers thermostatiques encastrés existants sur le marché varient considérablement en termes de forme et de raccords d'une marque à l'autre.

A cela s'ajoute leur poids de plus de 2 kg qui impose de les fixer solidement sur un support robuste (mur porteur) tout en gérant avec précision les impératifs techniques (profondeur d'encastrement, centrage, verticalité) pour garantir une finition parfaite après revêtement.

Aussi jusqu'à présent, les installateurs devaient faire preuve d'ingéniosité pour leur mise en œuvre (mortier, cales de bois...) ainsi que de beaucoup de patience !

Partenaire de confiance des plombiers depuis plus de 20 ans, WATTS dispose déjà d'une offre complète de kits de fixation de robinetterie sanitaire posée en saillie (douche, baignoire, robinet, évier, lavabo, toilettes...) à choisir en fonction du mur support (cloisons en plaques de plâtre type BA 13 ou alvéolaires), des raccords, des diamètres et types de tubes (cuivre, PER, multicouche).

Attentif à leurs besoins, le fabricant s'est mobilisé pour développer une solution spécialement étudiée pour la fixation des colonnes de douche encastrées qui réduit considérablement leur temps d'intervention sur les chantiers.

ROBIBOX®, un système breveté synonyme de rapidité et fiabilité

Inventé et breveté par WATTS, ROBIBOX® est la première niche d'encastrement conçue pour la fixation des mitigeurs de douches encastrées.

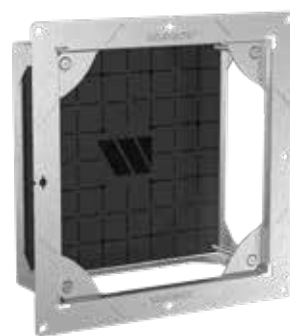
Compatible avec toutes les marques de boîtiers (190x190 mm maximum) présents sur le marché, quels que soient leurs formes et leurs raccordements, le kit réunit tous les accessoires essentiels pour poser facilement et rapidement des mitigeurs de douche encastrée, depuis l'extérieur de la cloison, avant carrelage. Il comprend :

- une niche d'encastrement composée d'un châssis en acier galvanisé pré-percé et d'une plaque de fixation en polyamide imputrescible pour une robustesse et une étanchéité garanties dans le temps,
- 8 chevilles à expansion pour la fixation du ROBIBOX® dans la cloison en plaque de plâtre ou alvéolaire,
- 4 vis autoforeuses pour recouvrir la face avant de la niche d'encastrement par la chute de cloison, préalablement découpée aux dimensions du ROBIBOX®.

Cette dernière opération s'effectue après avoir :

- récupéré puis ajusté la longueur des tuyaux d'arrivée d'eau et placé les sorties de douches (tête et main),
- emboîté les raccords sans les serrer aux tubes en PER ou multicouche,
- raccordé le mitigeur sans le fixer sur le fond et serti les raccords.

Au-delà des nombreuses astuces proposées dans le kit pour accélérer le montage et du quadrillage présent sur le fond de la niche d'encastrement qui simplifie l'installation parfaitement centrée du mitigeur, le ROBIBOX® est 100 % réglable, avec la plus grande précision, en profondeur de 20 à 90 mm, aplomb et planéité pour une mise en œuvre sans mauvaise surprise.





Le plombier pourra, s'il souhaite effectuer cette opération, utiliser la toile de verre de 36 x 36 cm incluse dans le kit et appliquer ensuite un système d'étanchéité liquide (SPEC) autour du ROBIBOX®. L'ensemble sera alors recouvert par du carrelage dans l'espace douche pour qu'il devienne totalement invisible. Un gain de temps de 50% est ainsi obtenu par rapport à un encastrément traditionnel !

Offrant une liberté totale de placement (à l'axe, de côté, à hauteur PMR...), la nouvelle niche d'encastrément pour mitigeurs de WATTS est, en plus, ultra-compacte (310 x 310 x 109 mm) ce qui la rend facile à transporter, à stocker et à manipuler.

En enrichissant ainsi sa gamme de kits de fixation pour robinetterie sanitaire avec une niche d'encastrément universelle, WATTS propose aux plombiers un binôme de choc 100 % douche facile et rapide à poser en toute sérénité : ROBIFIX® pour les modèles en saillie et ROBIBOX® pour les encastrés. Un combo gagnant qui devrait sans nul doute faire l'unanimité chez les partenaires plombiers du fabricant !

Au sujet de Watts

Fondé en 1874 par Joseph Watts, Watts Water Technologies est une société globale qui inclut des marques comme Microflex, Valpes, Socla. Elle offre une gamme inégalée de solutions innovantes dans le domaine de l'eau, et plus particulièrement dans la protection et la sécurité des réseaux, le drainage, le chauffage et la climatisation, les besoins des collectivités territoriales.

Le siège européen, dont dépend le marché français, est basé à Amsterdam, Pays-Bas. Le chiffre d'affaires global Europe est d'environ 400 Millions d'euros. La société emploie environ 2000 personnes, réparties sur 20 sites, dont 5 en France.