

Information Presse
Avant 1^{ère} Hopitech By H360
Stand n°62



Nouveau Panel IP66 Salle Blanche : **Sylvania repousse les performances de sa gamme LiteGuard** **dédiée aux environnements exigeants**

Dans les secteurs tels que les établissements de santé et les industries pharmaceutiques, il est crucial que les produits et procédés ne soient pas contaminés. Si les personnes qui travaillent dans ces environnements constituent les principales sources d'émission de particules, il en va de même pour les équipements qui s'y trouvent y compris les luminaires.

Spécialiste reconnu de l'éclairage et fidèle au salon Hopitech depuis plusieurs années, Sylvania dévoilera sa dernière innovation aux professionnels de l'ingénierie hospitalière présents à cette 30^{ème} édition. Après le Panel IP65 lancé en 2023 pour répondre aux exigences strictes de nombreuses applications spécifiques, Sylvania va encore plus loin et lance le Panel IP66 Salle Blanche conforme à la norme ISO 14644-1 : 2025, relative à la propreté de l'air des salles propres.

UN NIVEAU MAXIMUM DE PROTECTION POUR ÉVITER TOUTE CONTAMINATION

Spécialement pensé pour répondre aux besoins des salles blanches dans les hôpitaux (salles d'opérations, unités de soins intensifs...), les laboratoires et l'industrie pharmaceutique, le luminaire Panel IP66 de Sylvania réunit tous les ingrédients pour répondre aux critères de la norme ISO 14644-1, qui spécifie la classification de la propreté de l'air des salles propres, en termes de concentration des particules en suspension dans l'air.

Certifié conforme classe 2-9, ce qui signifie un nombre maximum de particules autorisés $\geq 0,5 \mu\text{m}$ par m^3 d'air, il possède :

- des bords arrondis qui éliminent toute prolifération de sédiments et de bactéries,
- une conception sans vis pour un nettoyage facilité,
- une haute protection IP66 au niveau de sa face avant et IP50 à l'arrière,
- un verre de sécurité trempé qui maintient l'étanchéité et lui confère une excellente résistance aux chocs mécaniques (IK08),
- une large plage de températures de fonctionnement (de -20° à $+60^\circ\text{C}$) qui lui permet de couvrir un grand nombre d'applications, y compris dans des températures extrêmes, avec la même fiabilité.

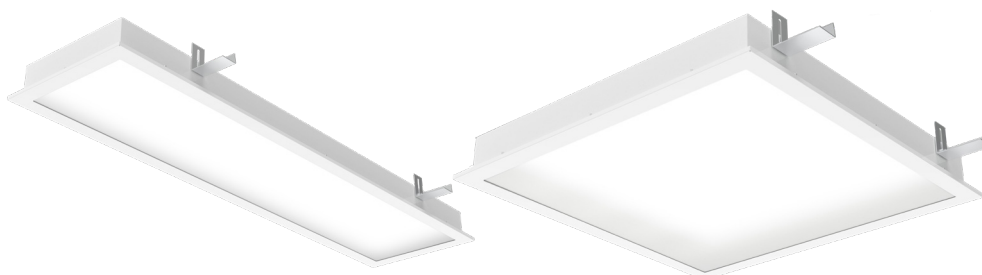
Autant d'éléments qui, avec une efficacité lumineuse jusqu'à 107lm/W et une longue durée de vie (de 70.000 à 100.000 heures) le rend parfaitement adapté à tous types de salles blanches.

UNE GRANDE FLEXIBILITÉ D'INSTALLATION

Disponible en deux dimensions (600x600, 1200x1200 mm), le Panel IP66 est fourni avec un kit Pull-Up qui rend possible sa mise en œuvre sur tous types de plafonds :

- en montage standard avec une fixation sous plafond métallique,
- sur plafond en plâtre ou en version encastrée pour une intégration discrète et esthétique.

De quoi répondre aux exigences techniques et architecturales de chaque projet !



LE CONFORT VISUEL CHER À SYLVANIA

Tout comme le Panel IP65, le nouveau luminaire Panel IP66 est doté d'un diffuseur micro-prismatique qui réduit considérablement l'éblouissement ($\text{UGR}<19$), un critère non négligeable dans ces lieux où la moindre gêne occasionnée par la lumière peut avoir des conséquences.

Doté d'un $\text{SDCM}<3$, il se décline en blanc neutre (4000K), le plus utilisé dans ce type d'établissements, et avec un $\text{IRC}>90$ qui garantit un excellent rendu des couleurs. En version ON/OFF ou DALI Push, il contribue à réduire les consommations d'énergie.

Réunis sous la gamme LiteGuard qui sera enrichie au fur et à mesure, Panel IP65 et Panel IP66 de Sylvania fournissent des conditions lumineuses idéales à ces espaces fermés où les conditions environnementales sont strictement contrôlées afin de prévenir ou de réduire la contamination de produits ou de matériaux sensibles.



La gamme LiteGuard de Sylvania est à découvrir sur le salon Hopitech du 25 au 27 mars 2026 au Palais des Congrès du Touquet. Rendez-vous sur le stand n°62 !

A propos de Sylvania Group

Sylvania Group est un acteur majeur du marché mondial de l'éclairage offrant des solutions innovantes et durables pour les professionnels et le grand public. Nous sommes présents dans plus de 50 pays avec 1.200 employés. Fort d'une expertise de plus de 120 ans, Sylvania Group fabrique et commercialise des solutions d'éclairage éco-responsables et digitales. Nous accompagnons nos clients tout au long de leurs projets avec une gamme complète de services.

Nos sites de production européens nous permettent de proposer des solutions en fabrication standard ou personnalisée tout en limitant notre empreinte carbone. En 2024, nous avons obtenu le statut Ecovadis Silver, confirmant notre engagement social et environnemental. Notre expertise et notre capacité d'innovation s'appuient sur nos deux marques historiques, Sylvania et Concord. L'efficacité énergétique, le développement durable, la digitalisation, le bien-être et la qualité de la lumière sont au cœur de notre mission.

Avec plus d'un siècle d'expertise, la marque phare du groupe, Sylvania, s'est imposée dans les secteurs des bureaux/éducation, de l'industrie/logistique et du CHR (Cafés, Hôtels et Restaurants) en alliant performance, large gamme et éco-responsabilité. La marque Concord est dédiée à l'éclairage architectural pour les galeries, les musées et les commerces. Ses produits d'exception sont reconnus pour leur design et leurs performances techniques depuis plus de 60 ans. Nous proposons aux professionnels une large gamme de luminaires techniques et connectés. Ceux-ci offrent des solutions simples et efficaces pour un maximum d'économies d'énergie.

Pour le grand public, nous proposons des solutions performantes, solaires et connectées pour simplifier le quotidien, de la maison au jardin.

Sylvania Group, dont l'entité légale est FEILO Sylvania, est détenu par INESA (Group) Co. Limited, basé à Shanghai (Chine), principalement engagé dans la fabrication et la distribution d'équipements d'éclairage.

Pour plus d'informations, veuillez visiter notre site web : sylvania-group.com.