



Sylvania lance trois nouvelles solutions d'éclairage LED pour la mise en valeur des commerces

A l'heure où les modes de distribution tels que le e-commerce et le « drive » sont en forte progression en France, les magasins de proximité et les grandes surfaces n'ont de cesse de se réinventer pour attirer plus de clients. Tout comme l'agencement et la décoration, l'éclairage est un facteur décisif pour renforcer l'image d'une marque et améliorer l'expérience client. Sylvania offre à tous les commerces les moyens de se distinguer grâce à Start Track Spot, Exspot et FTS Led, ses trois dernières solutions d'éclairage qui participent à la mise en valeur des rayons et améliorent la visibilité des produits.

CONTACT PRESSE

ANDRÉ SUDRIE RELATIONS PRESSE :

Géraldine Habar

Tél. : 01 42 78 33 63

Email : geraldine.habar@andresudrie.com

Light your world

Start Track Spot, éclairer et créer une atmosphère singulière



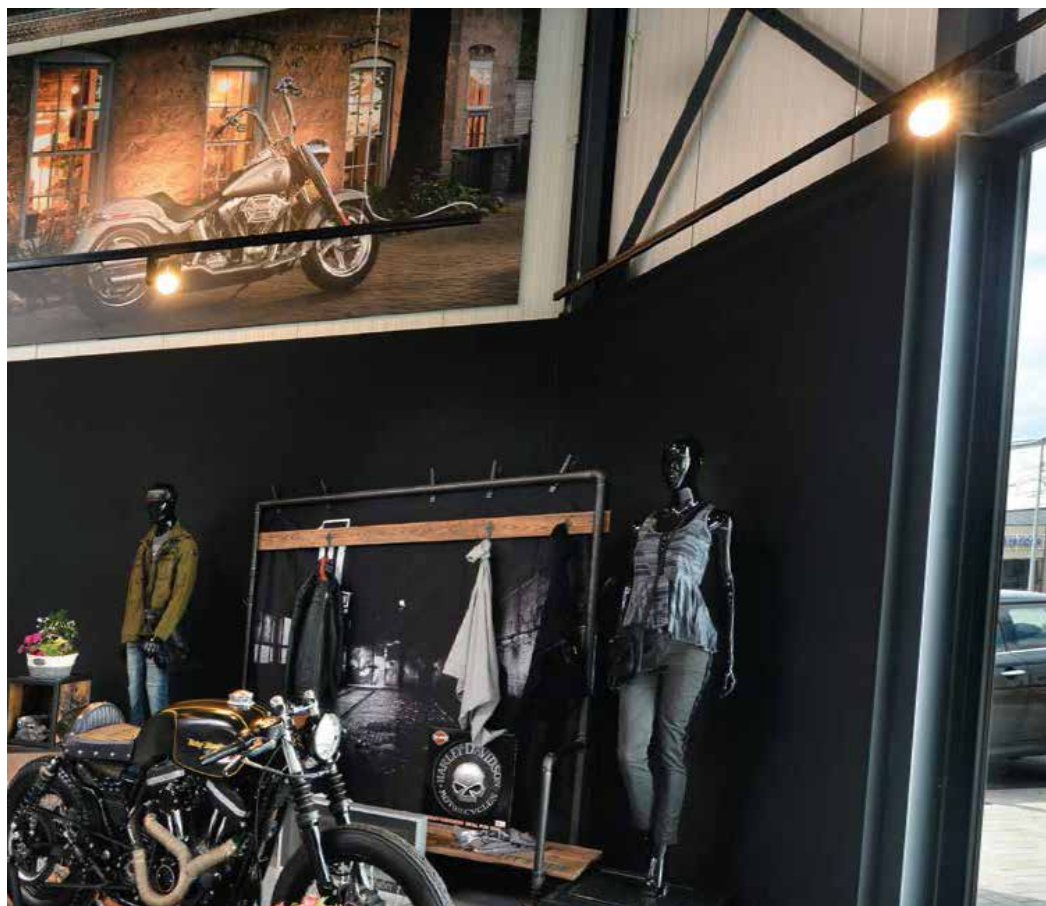
Avec son design original contemporain, son dissipateur de chaleur décoratif et sa finition blanche ou noire, le projecteur Start Track Spot allie performance et adaptabilité.

Installée sur rail 3 allumages disponible en version saillie ou suspendu, la gamme se décline en deux versions (petit ou grand modèle), quatre puissances (14, 24, 35 ou 55 W) et trois angles de faisceaux (étroit, moyen ou large) pour s'adapter à toutes les configurations.

Grâce à un Indice de Rendu des Couleurs élevé (IRC>90), Start Track Spot garantit un éclairage optimal sans dénaturer les couleurs des produits exposés dans les rayons. Il n'émet ni chaleur ni rayonnement IR ou UV.

Start Track Spot est disponible dans deux températures de couleur (3000 ou 4000 K). Il offre un flux lumineux allant jusqu'à 4824 lm et bénéficie d'une durée de vie de 50.000 heures (L80B10), permettant ainsi des coûts de maintenance réduits.

Tous les modèles de la gamme Start Track Spot sont fournis avec un adaptateur universel pour rail 3 allumages.



Expospot, à la fois esthétique et performant



Spot LED modulaire d'accentuation encastré, Expospot bénéficie de l'expertise de Sylvania en matière d'éclairage dans les musées et les galeries.

Disponible en mono (rond et carré), duo et trio, il se décline en version fixe ou réglable selon différents faisceaux (étroit, moyen et large) pour offrir une grande liberté d'éclairage et attirer l'attention sur une ou plusieurs zones dans un magasin de vêtements ou un supermarché.



Avec une efficacité système allant jusqu'à 114 lm/W et une durée de vie de 60 000 heures (L80B10), la gamme Expospot est très efficace et offre un flux lumineux allant jusqu'à 3570 lm.



La gamme Expospot est disponible sur demande en version DALI, Trailing Edge (variation de phase) et SylSmart. En fonction de la fréquentation du magasin par exemple, les propriétaires peuvent gérer ainsi facilement leur système d'éclairage grâce au contrôle de chaque luminaire.



FTS LED, ligne continue haute performance



Conçue plus particulièrement pour l'éclairage de grandes surfaces et d'entrepôts, la ligne continue FTS LED est un système d'éclairage puissant et économe en énergie.

Installées la plupart du temps à l'aide de câbles de suspension, elles sont disponibles dans deux longueurs (1720 mm et 3440 mm) pour former des lignes longues et nettes d'éclairage sans éblouissement.



FTS LED bénéficie de quatre types de réglages de répartition de la lumière pour un éclairage plus direct : faisceau étroit, optique large, optique double asymétrique et optique asymétrique.

Pour assurer une bonne uniformité, FTS LED est munie d'un diffuseur en PMMA (Polyméthacrylate de méthyle) transparent qui adoucit et contrôle la lumière tout en optimisant le rendement.

Offrant jusqu'à 152 lm/W d'efficacité système et une durée de vie de 80 000 heures (L70B50), la gamme de lignes continues FTS LED est extrêmement performante.

Adaptés aux besoins de chaque enseigne, les trois nouveaux systèmes d'éclairage proposés par Sylvania optimisent l'expérience clients tout en offrant des performances techniques et énergétiques aux propriétaires.



Pour plus d'informations, Sylvania met à la disposition des professionnels, qu'ils soient gestionnaires de points de vente ou concepteurs lumière, une nouvelle documentation dédiée à l'éclairage des commerces qui rassemble toutes ses lampes et luminaires LED par application (grandes surfaces commerciales, mode, showrooms, parkings, lieux de stockages et réserves).

A propos de Sylvania

Sylvania est le principal fournisseur de solutions d'éclairage architectural, professionnel et résidentiel. Marque leader du Groupe Feilo Sylvania, Sylvania est forte de plus d'un siècle d'expertise dans le domaine des lampes et des luminaires. Elle approvisionne les secteurs publics, privés et commerciaux du monde entier en produits et systèmes de haute technologie. Partout, les gens utilisent Sylvania et ses gammes de produits Start, Sylvania, Concord et YourHome, des solutions éco-performantes de grande qualité adaptées à leurs besoins individuels d'éclairage.

Le Groupe Feilo Sylvania est détenu par Shanghai Feilo Acoustics Co. Ltd (FACs), entreprise principalement investie dans la fabrication et la distribution d'équipements d'éclairage. Basée à Shanghai, FACs a été fondée en 1984 et fut la première société par actions (SH 600651) de Chine. Suite à une réorganisation à grande échelle en 2014, FACs est devenue une entreprise commune incluant notamment les sociétés Shanghai Yaming Lighting Co., Ltd, Beijing Shen'an Investment Group Co., Ltd et Shanghai Sunlight Enterprise Co., Ltd. Avec l'acquisition de Havells Holdings Limited, FACs a acquis des sites de production, des centres de logistique et de Recherche & Développement dans le monde entier, et s'est ouverte au marché de 48 pays.

Pour plus d'informations, veuillez consulter le site : <http://www.sylvania-lighting.com>

Retrouvez-nous sur nos réseaux sociaux : Facebook, YouTube, Twitter, LinkedIn